

# Participation citoyenne

Présentation au Réseau Habitat et Francophonie

19 juin 2018



# AXES DE PARTICIPATION CITOYENNE

---

1. Administration de l'Office municipal d'habitation (OMH)
2. Planification des services aux locataires
3. Participation au bâti

# AXE 1 – ADMINISTRATION DE L'OMH

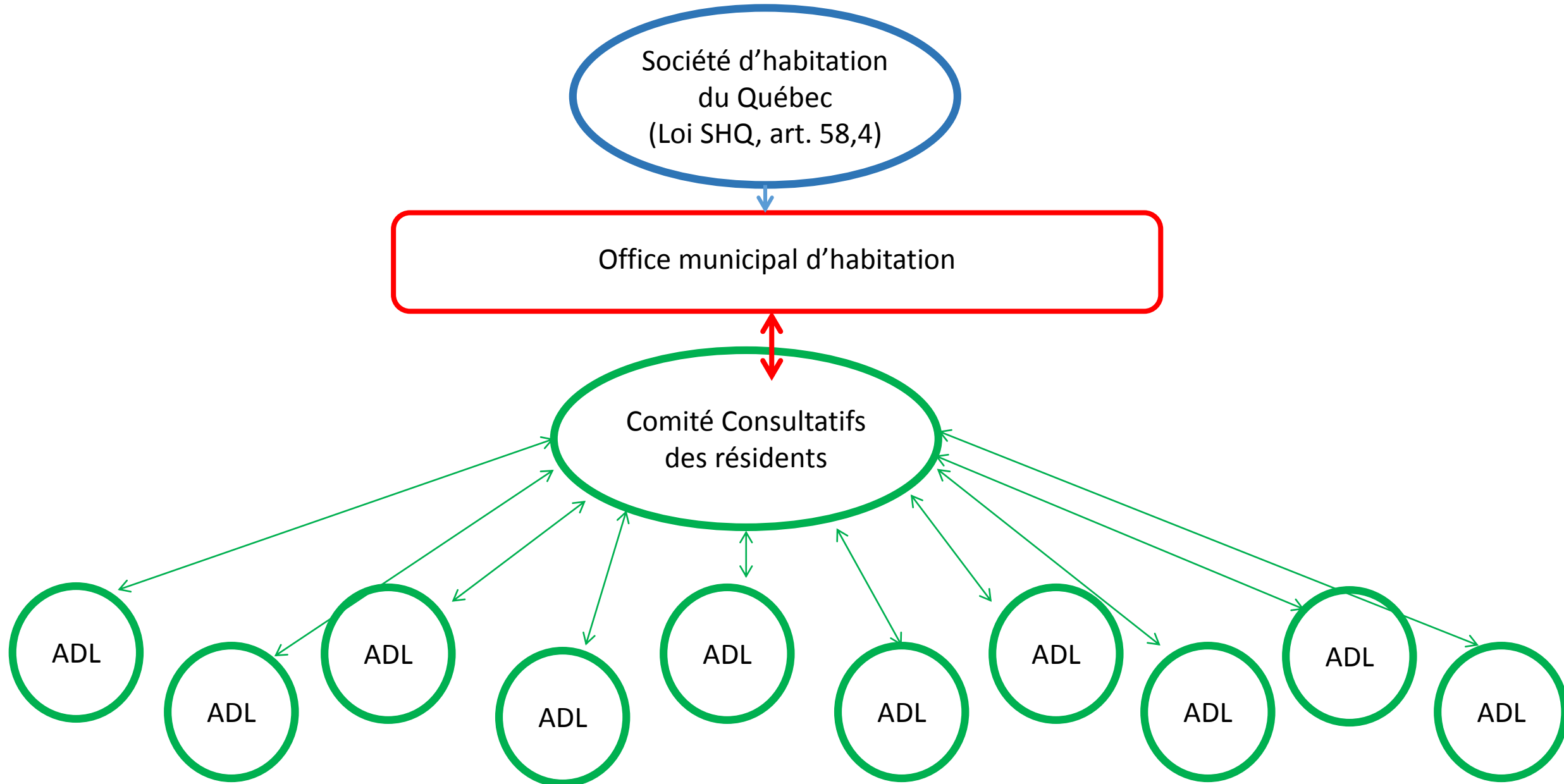
---

## Comité consultatif des résidants (CCR)

- Promouvoir la participation
- Favoriser la vie associative
- Faire des représentations d'intérêt commun auprès de l'OMH
- Faire des représentations en matière de développement social et communautaire
- Élire les 2 locataires représentants au conseil d'administration

# CCR - FONCTIONNEMENT

---



# AXE 2 – PLANIFICATION DES SERVICES AUX LOCATAIRES

---

## Cadre de référence sur le soutien communautaire en logement social

*Le soutien communautaire représente un moyen d'acquiescer une stabilité résidentielle, de développer la capacité de prise en charge, tant collective, qu'individuelle (l'empowerment) et de permettre l'inclusion des personnes dans la communauté.*

# SOUTIEN COMMUNAUTAIRE EN LOGEMENT SOCIAL

---

## Intervention intersectorielle

- Ministère de la santé et des services sociaux
- L'habitation

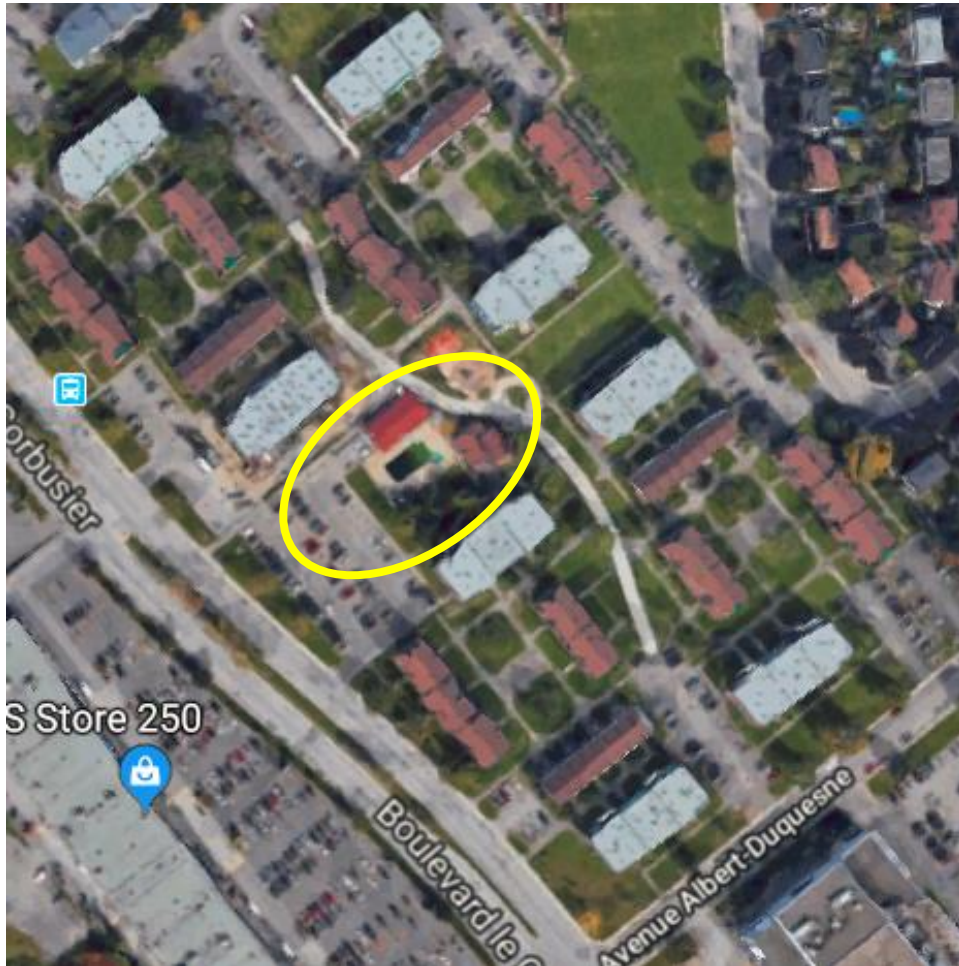
## Concepts de base

- Autonomie
- Intégration et participation sociale
- Insertion sociale

# CONCRÈTEMENT À LAVAL

---

## Place St-Martin



## Comité de travail de Place St-Martin

- Bureau d'aide et d'assistance familiale
- Bureau de consultation jeunesse
- Centre de pédiatrie sociale
- Intervenants communautaires en logement social
- Ville
- Services sociaux
  
- Locataires

# COMITÉ DE TRAVAIL DE PLACE ST-MARTIN

---

- Détermination des besoins des locataires
- Planification des services offerts aux locataires
- Coordination des actions posées par chaque organisme offrant des services



# AXE 3 – PARTICIPATION AU BÂTI

---

Création d'un comité d'embellissement de Place St-Martin

- Résidants
- Diplômés en architecture
- Intervenants communautaires en logement social

# PLACOTTOIRS

---



# POST MORTEM DES PLACOTTOIRS

---

- Diminution du flânage
- Peu ou pas de vandalisme
- Collectivité réinventée
- Fierté renouvelée

# LES PROCHAINS CHANTIERS

---

- Phase 2 du comité d'embellissement
- Révision du cadre de référence en soutien communautaire en logement social